

CHOFU ARTBRUT

調布障害者アート展

アール・ブリュットの世界へ

2018・1・25(木)・2・1(木) 10:00~18:00

調布市文化会館たづくり2階北ギャラリー ★入場無料



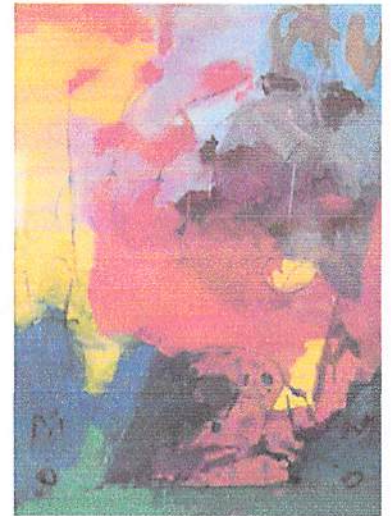
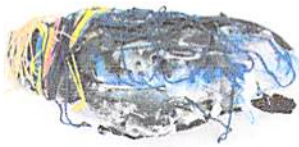
共催 調布市・調布市福祉作業所等連絡会
お問合せ 調布市文化振興課 042-481-7139



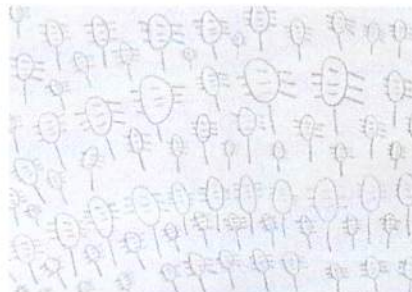
CHOFU ARTBRUT

調布障害者アート展 アール・ブリュットの世界へ

調布市は、東京2020オリンピック・パラリンピック競技大会やラグビーワールドカップ2019の開催地となっており、芸術文化の発展や魅力発信の絶好の機会となっています。本展示では市内の福祉作業所で活動されている方や、調布在住のアーティスト、大槻 宗広さん・田中 瑞木さん、お二方の作品展示を行います。個性あふれる豊かな表現の数々の作品をぜひお楽しみください。なお、会期中には会場にて、どなたでも参加可能な壁面を不思議なカタチの-cuttingシートで自由に彩る、「今日の気分を自由なカタチで!」ワークショップも実施しております。アートの自由な表現を体感出来る絶好の機会。ぜひ会場に足をお運びください!



大槻 宗広さん
大槻さんはNPO法人爽々苑(そうそうえん)の福祉作業所に通っています。20数年前から絵を描きはじめ、水彩画の作品が多く、これまで多くのコンクールに作品を応募し、東京都障害者総合美術展では6度の受賞歴があります。



田中 瑞木さん
田中さんは小さい頃から絵を描きはじめ、第11回障害者総合美術展で最優秀賞を受賞するなど、数々の賞を受賞しています。2007年には調布駅前に美術館をオープンし、2008年には、たづくりの展示室で個展を開催しました。

